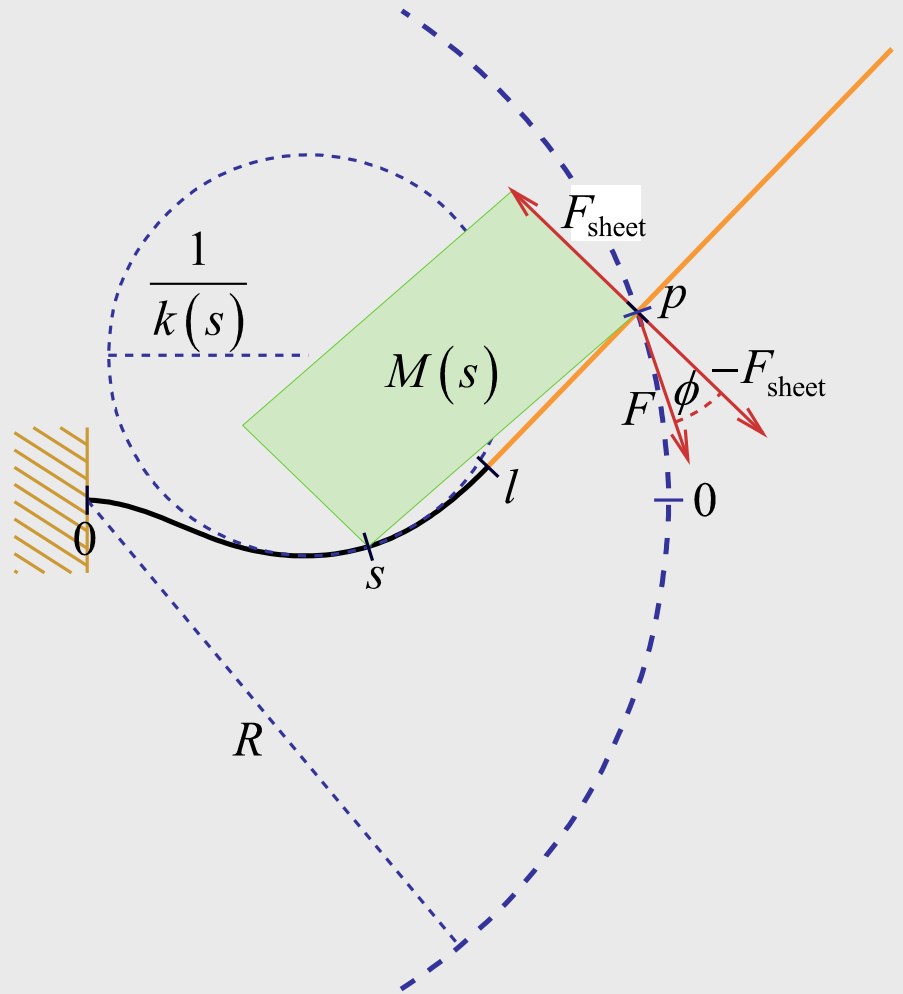




Minu tegemised

Mart Anton



IPMC lehe staatika: Edusammud teadustöös

- Oskan ennustada riba kuju ja väljundjõudu ette antud elektri voolu poolt põhjustatud paindemomendi põhjal.
- Sain selgeks IPMC riba kuju modelleerimise ja osad mehaanilised omadused.
- Õppisin tundma pikenduse kasutamiseiga kaasnevaid muutusi
 - Jõu-positiooni suhe on praktiliselt lineaarne.
- Oskan vastavalt vajaminevale jõule ja tööpiirkonna pikkusele konstrueerida IPMC riba pindala suhtes optimaalse täituri.

IPMC lehe staatika: Elu õppetunnid

- Mehhaniseerida eksperimentide nii palju kui võimalik.
 - Samu eksperimente võib olla tarvis uuesti sooritada.
 - Võimalik uurida tulemuste statistilist jaotust.
 - Inimese kõrvaletõrjumine vähendab oluliselt ennustamatust.
- Püüda võimalikult palju olemasoleva kasutada.
 - Vähem dokumenteerimist – saad viidata.
- Ürita eristada tähtsat vähemtähtsast.
 - Lühidus ja loetavus on tähtsamad kui korrektsus ja täielikus.
- Tegele esmatähtsate asjadega enne.
- Jälgi artikli mahtu.

IPMC lehe dünaamika

- Teadulikud eesmärgid
 - Uurida lineaarset viskoelastust
 - Uurida lineaarset voolu/pinge toimet (kui vaja teha lineaarseks)

- Plaan lahenduseni
 - Pink painde viskoelastuse kindlaks tegemiseks (omamoodi DMA)
 - LabVIEW kontrollteooria töövahendid
 - Control Design Toolkit
 - System Identification Toolkit
 - Simulation Module



Otsas!